



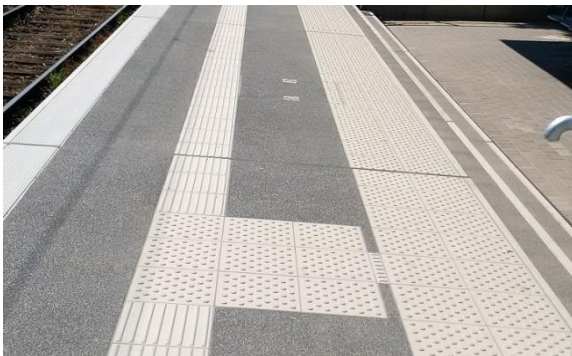
Bf Walleshausen, modula® flex

Bauherr: DB Station & Service, RB Süd
Baujahr: 2013
Bahnsteiglänge: 100 m
Elementabmessungen (L/B/D): 1,35 / 2,50 / 0,07 m
Einstiegniveau H: 38 cm ü SO



Bf Erlangen, modula® topping

Bauherr: DB Station & Service, RB Süd
Baujahr: 2014
Bahnsteiglänge: 293 m
Elementabmessungen (L/B/D): 1,35 / 1,20 / 0,08 und 0,12 m
Einstiegniveau H: 76 cm ü SO



Bf Bad Salzufen, modula® flex

Bauherr: DB Station & Service, RB West
Baujahr: 2015
Bahnsteiglänge: 150 m
Elementabmessungen (L/B/D): 2,75 / 3,00 / 0,08 und 0,20 m
Einstiegniveau H: 76 cm ü SO



Bf Tapfheim, modula® flex

Bauherr: DB Bahnbau Gruppe, RB Süd
Baujahr: 2015
Bahnsteiglänge: 140 m
Elementabmessungen (L/B/D): 1,35 / 2,50 / 0,08 m
Einstiegniveau H: 0,55 cm ü SO



HP Niederschelden, modula® flex

Bauherr: DB Station & Service, RB Süd
Baujahr: 2014
Bahnsteiglänge: 2 x 120 m
Elementabmessungen (L/B/D): 1,35 / 2,75 / 0,08 m
Einstiegniveau H: 0,76 cm ü SO