



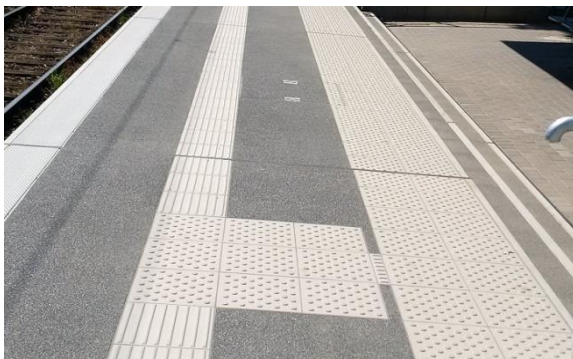
## Estación de Walleshausen: modula® flex

Constructor: DB Station & Service, RB Süd  
Año de construcción: 2013  
Largo del andén: 100 m  
Dimensiones de los elementos (La/An/Al): 1,35 / 2,50 / 0,07 m  
Al del nivel de acceso: 38 cm sobre la parte superior del carril



## Estación de Erlangen: modula® topping

Constructor: DB Station & Service, RB Süd  
Año de construcción: 2014  
Largo del andén: 293 m  
Dimensiones de los elementos (La/An/Al): 1,35 / 1,20 / 0,08 y 0,12 m  
Al del nivel de acceso: 76 cm sobre la parte superior del carril



## Estación de Bad Salzuflen: modula® flex

Constructor: DB Station & Service, RB West  
Año de construcción: 2015  
Largo del andén: 150 m  
Dimensiones de los elementos (La/An/Al): 2,75 / 3,00 / 0,08 y 0,20 m  
Al del nivel de acceso: 76 cm sobre la parte superior del carril



## Estación de Tapfheim: modula® flex

Constructor: DB Bahnbau Gruppe, RB Süd  
Año de construcción: 2015  
Largo del andén: 140 m  
Dimensiones de los elementos (La/An/Al): 1,35 / 2,50 / 0,08 m  
Al del nivel de acceso: 0,55 cm sobre la parte superior del carril



## Apeadero de Niederschelden: modula® flex

Constructor: DB Station & Service, RB Süd  
Año de construcción: 2014  
Largo del andén: 2 x 120 m  
Dimensiones de los elementos (La/An/Al): 1,35 / 2,75 / 0,08 m  
Al del nivel de acceso: 0,76 cm sobre la parte superior del carril