



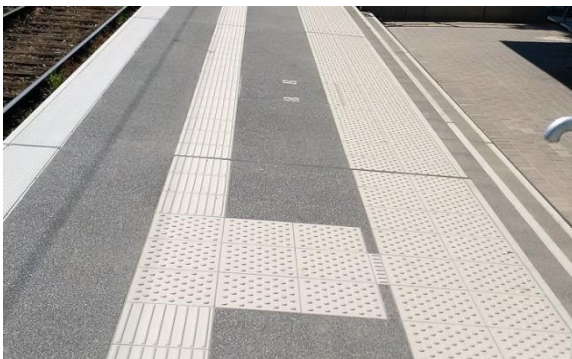
## Gare de Wallehausen, modula® flex

Maître d'ouvrage:	DB Station & Service, Zone régionale Sud
Année de fabrication:	2013
Longueur du quai:	100 m
Dimensions de l'élément (L/L/E):	1,35 / 2,50 / 0,07 m
niveau d'accès H:	38 cm au-dessus du niveau supérieur du rail



## Gare de Erlangen, modula® topping

Maître d'ouvrage:	DB Station & Service, Zone régionale Sud
Année de fabrication:	2014
Longueur du quai:	293 m
Dimensions de l'élément (L/L/E):	1,35 / 1,20 / 0,08 et 0,12 m
niveau d'accès H:	76 cm au-dessus du niveau supérieur du rail



## Gare de Bad Sulzflen, modula® flex

Maître d'ouvrage:	DB Station & Service, Zone régionale Ouest
Année de fabrication:	2015
Longueur du quai:	150 m
Dimensions de l'élément (L/L/E):	2,75 / 3,00 / 0,08 et 0,20 m
niveau d'accès H:	76 cm au-dessus du niveau supérieur du rail



## Gare de À Tapfheim, modula® flex

Maître d'ouvrage:	DB Station & Service, Zone régionale Sud
Année de fabrication:	2015
Longueur du quai:	140 m
Dimensions de l'élément (L/L/E):	1,35 / 2,50 / 0,08 m
niveau d'accès H:	0,55 cm au-dessus du niveau supérieur du rail



## Halte Niederschelden, modula® flex

Maître d'ouvrage:	DB Station & Service, Zone régionale Sud
Année de fabrication:	2014
Longueur du quai:	2 x 120 m
Dimensions de l'élément (L/L/E):	1,35 / 2,75 / 0,08 m
niveau d'accès H:	0,76 cm au-dessus du niveau supérieur du rail