



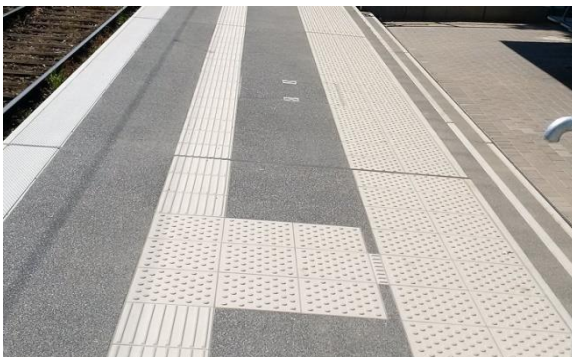
Station Walleshausen, modula® flex

Aannemer:	DB Station & Service, RB Süd
Bouwjaar:	2013
Perronlengte:	100 m
Elementenafmetingen (l/b/d):	1,35 / 2,50 / 0,07 m
Instapniveau H:	38 cm boven SO



Station Erlangen, modula® topping

Aannemer:	DB Station & Service, RB Süd
Bouwjaar:	2014
Perronlengte:	293 m
Elementenafmetingen (l/b/d):	1,35 / 1,20 / 0,08 en 0,12 m
Instapniveau H:	76 cm boven SO



Station Bad Sulzuflen, modula® flex

Aannemer:	DB Station & Service, RB West
Bouwjaar:	2015
Perronlengte:	150 m
Elementenafmetingen (l/b/d):	2,75 / 3,00 / 0,08 en 0,20 m
Instapniveau H:	76 cm boven SO



Station Tapfheim, modula® flex

Aannemer:	DB Bahnbau groep, RB Süd
Bouwjaar:	2015
Perronlengte:	140 m
Elementenafmetingen (l/b/d):	1,35 / 2,50 / 0,08 m
Instapniveau H:	0,55 cm boven SO



Halte Niederschelden, modula® flex

Aannemer:	DB Station & Service, RB Süd
Bouwjaar:	2014
Perronlengte:	2 x 120 m
Elementenafmetingen (l/b/d):	1,35 / 2,75 / 0,08 m
Instapniveau H:	0,76 cm boven SO